

# «Синяя призма FISHLAN – 2021»

## Информационный бюллетень №1

Дата соревнований	Воскресенье 11 апреля 2021 года
Место проведения	Трасса Фонтаны, 200 метров от начала трассы
Место старта	Будет объявлено позднее
Регистрация	с 10:00 до 11:45 (по командам)
Стартовый взнос	100 рублей - группы МЖ14, МЖ 20. 200 рублей - группы МЖ21, МЖ35
Открытие	<b>11:40</b> с демонстрацией старта-финиша
Порядок старта	Старт <b>«условно общий»</b> в интервале 20 минут ( <b>с 12:00 до 12:20</b> )
Контрольное время	1 час 30 минут с начала старта, т.е. до 13:30
Подведение итогов	Результаты будут вывешены в 14:00
Формат	<b>Выбор.</b> КП установлены по «летнему» варианту
Способ движения	По желанию участника - бег, лыжи, велосипед, снегоступы. Зачет общий
Зачетные группы	МЖ14 (2007 г.р. и младше), МЖ20 (2001-2006 г.р.), МЖ21 (1987-2000г.р.), МЖ35 (1986 г.р. и старше)
Отметка на КП	Электронная, <b>SFR</b> , можно взять ЧИП в аренду
Оборудование КП	Призма трехгранная 30*30 см стандартного вида, но <b>БЕЛО-СИНЯЯ</b>
Награждение	В 14:15. Ценными призами с 1 по 3 место в каждой группе
Спец.Награждение	Мужчина и Женщина (отдельно), взявшие за наименьшее время все 20 КП
Организаторы	<b>ФСО Карелии, FISHLAN</b>

### ФОРМАТ СОРЕВНОВАНИЙ

На местности установлено 20 КП. Длина дистанции через все 20 КП ~ 6,0 км. Каждый участник самостоятельно выбирает те КП, которые он хочет посетить. Результат участника определяется путем деления времени, затраченного на прохождение дистанции, на количество пройденных им КП. Повторное прохождение одного и того же КП не засчитывается.

### КАТЕГОРИЧЕСКИ ЗАПРЕЩАЕТСЯ:

- выходить на лед рек
- пересекать застроенные территории
- выходить на автомобильные дороги

### ДОПОЛНИТЕЛЬНАЯ ИНФОРМАЦИЯ:

- Ответственность за свою жизнь и здоровье взрослые участники несут самостоятельно. Ответственность за детей несут тренеры, представители команд или родители;
- Каждый участник обязан пройти финиш, считать чип в секретариате и сдать арендный чип;
- Спортсмены, не вышедшие на награждение, лишаются приза;

## ПОСЛЕ ФИНИША

Всех участников ждут:

- горячий чай с сушками;
  - сладкие сувениры всем финишировавшим участникам
- Победителей и призеров ждут приятные призы (на выбор)

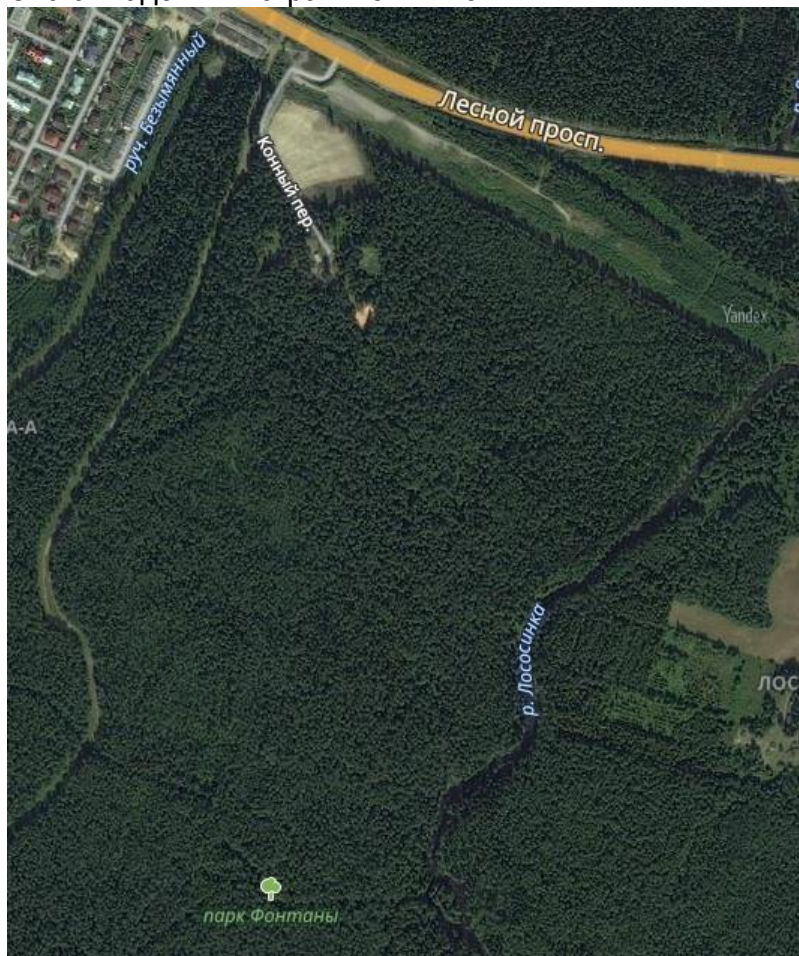
## ОГРАНИЧЕНИЯ РАЙОНА СОРЕВНОВАНИЙ

С севера: Лесной проспект

С запада: ручей Безымянный

С востока: река Лососинка

С юга: надежных ограничений нет



## ОПАСНЫЕ МЕСТА:

- автомобильные дороги
- бытовой мусор
- глубокий снег на полянах и в лесу
- ледяная корка на некоторых дорогах и тропах (рекомендуем обувь с шипами)

😊 Всем удачи!!! 😊