



информационный бюллетень №1

КЛУБНЫЙ КУБОК КАРЕЛИИ 2020 27 ИЮЛЯ – 2 АВГУСТА | ИМАТОЗЕРО

Кубок Республики Карелия
региональные соревнования «Клубный Кубок Карелии»

1. Общая информация

1.1. Организаторы соревнований

- Министерство спорта Республики Карелия;
 - Федерация спортивного ориентирования Республики Карелия.
- Главный судья – Сандальнев Андрей Михайлович, СС1К (г. Петрозаводск) – т.к. 8-(9212)234918, E-MAIL: missa67@mail.ru
- Главный секретарь - Печерина Наталья Александровна СС1К (г. Петрозаводск) т.к. 8-(9211)4236259, E-MAIL: 79114236259@mail.ru;
- Зам. по СТО – Вокулов Олег Николаевич СС1К (г. Йоэнсуу, Финляндия);
- Зам. по техническому обеспечению - Гулятьев Юрий Викторович ССВК (г. Санкт-Петербург).

1.2. Место проведения и центр соревнований

Республика Карелия, Пряжинский муниципальный национальный район, Эссольское сельское поселение, ж/д станция Иматозеро.

Центр соревнований (полевой лагерь) располагается в 1,3 км от ж/д станции Иматозеро. От станции необходимо двигаться по дороге на деревню Сяргилахта - 1 км, далее 0,3 км по лесной дороге до берега озера Иматозеро (61.856755, 33.080590)

Указатели направления движения организаторов будут установлены с 25 июля 2020 г.

Проезд до ж/д станция Иматозеро:

автотранспортом:



- по автодороге 86К-10 Петрозаводск - Суоярви - 80 км (от трассы «Кола» 67 км);
- рейсы автобусного сообщения выполняются с Петрозаводского автовокзала в направлении города Суоярви. (расписание движения автобусов на странице [Петрозаводск транспортный](#));
- по автодороге А-121 «Сортавала» Санкт-Петербург — Сортавала - Пряжа до деревни Крошнозеро, далее по региональной дороге до посёлка Эссойла- 27 км. (Внимание на автодороге запланированы ремонтные работы).

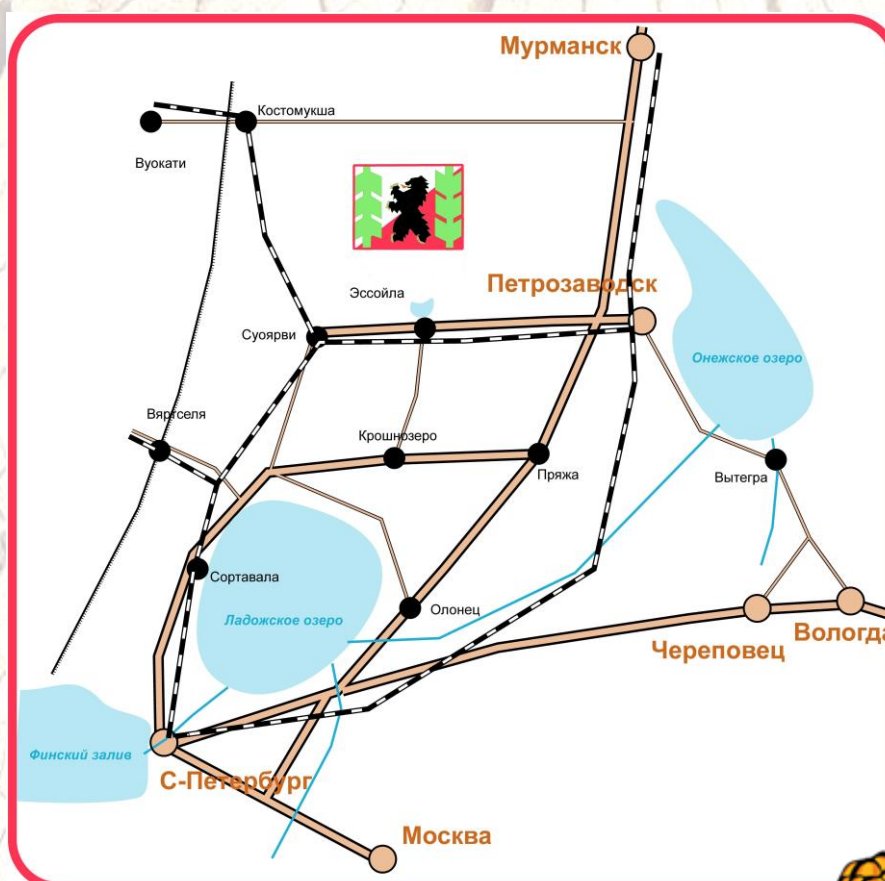
железнодорожным транспортом:

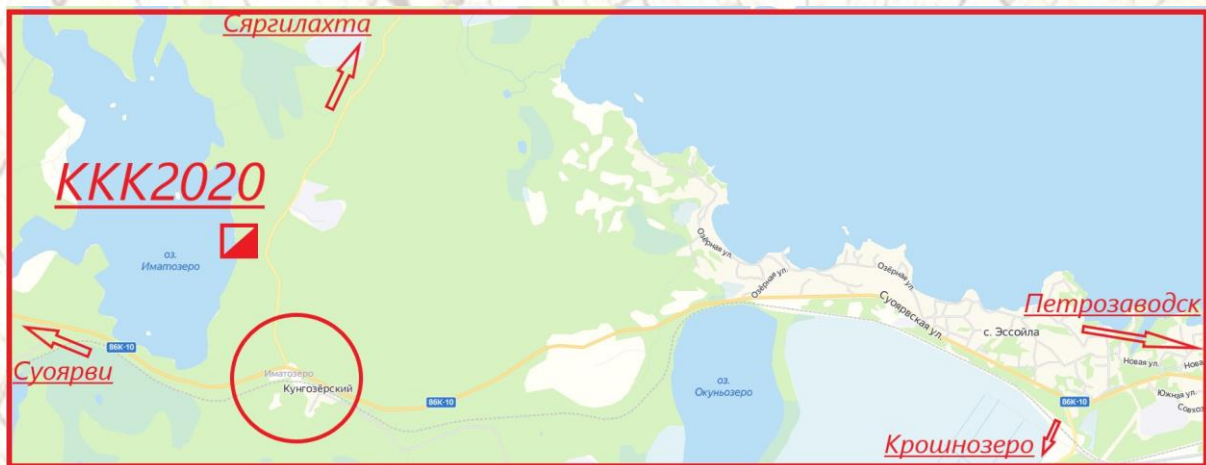
до станции Эссойла (на станции Иматозеро пассажирские поезда не останавливаются). Станция Эссойла находится в 8 км от центра соревнований;

- движение поездов дальнего следования через станцию Эссойла осуществляется из Петрозаводска, Москвы, Санкт-Петербурга и Костомукши.

Проезд до Петрозаводска

- **автотранспортом** по Федеральной трассе [«Кола»](#) (М18) С Петербург – Мурманск;
- **ж/д транспортом** - октябрьская железная дорога до станции Петрозаводск пассажирский (расписание движения поездов на странице [Петрозаводск транспортный](#));
- **авиа транспортом** – рейсы из Москвы, Симферополя, Анапы, Мурманска, Калининграда, Сочи (расписание рейсов аэропорта «Петрозаводск» на странице [Петрозаводск транспортный](#)).





1.3. Сроки подачи заявок:

Предварительные заявки на участие в соревнованиях подаются до 20 июля 2020 года:

- Электронный сервис: <https://orgeo.ru/event/12862>
- Тел: 8-(9211)4236259;
- E-MAIL: missa67@mail.ru; 79114236259@mail.ru
- Почтовый адрес: 185000, Республика Карелия, г. Петрозаводск, ул. М. Горького д. 1, кв. 25 - Сандальнев А.М.

2. Информация по организационным вопросам

2.1. Размещение

Места для размещения в палатках в специально отведённых местах в центре соревнований (сосновый лес в прибрежной зоне).

В местах расположения полевого лагеря будут оборудованы: финишный городок всех дней соревнований, туалеты, душ, точки подзарядки телефонов и точки для сбора мусора. Приготовление пищи на кострах в зоне размещения палаток запрещено. Рекомендуется использовать для приготовления пищи газовые плитки, примусы и т.п.





Другое размещение

В районе озера Сязозеро имеется большое количество возможностей для размещения с самым разнообразным уровнем комфорта. Время подъезда на автомобиле до центра соревнований от 15 до 30 минут

Информацию о вариантах размещения можно найти на [Туристском портале Карелии](#)

2.2. Питание

Участники организуют питание самостоятельно.

2.3. Транспорт

По предварительной заявке возможен заказ автотранспорта из Петрозаводска до центра соревнований и обратно. Заявки необходимо подать заблаговременно с учётом требований по перевозке детей по адресу:

2.4. Дополнительно

С 20 июля рядом с районом проведения соревнований будет оборудован тренировочный лагерь обращаться по телефону 8-(9535)372358 Лозинский Александр Семёнович)

В посёлке Эссойла (7 км) имеются продуктовые магазины, почта, столовая, больница.

3. Программа соревнований

дата	программа	время
27 июля понедельник	Работа секретариата Работа тренировочного полигона	12.00 – 20.00 12.00 – 20.00
28 июля вторник	Пролог 1- соревнования на дистанции кросс-классика	11.00
29 июля среда	Пролог 2- соревнования на дистанции кросс-классика	11.00
30 июля четверг	Многодневный кросс (финал) Церемония награждения победителей и призёров соревнований	11.00 18.00
31 июля пятница	Работа тренировочного полигона Турнир по игре «Кюккя» (карельские городки)	10.00 – 20.00 16.00-18.00
1 августа суббота	Эстафета РУНА(RUNO) 3 этапа (14 и мл) Эстафета ИЛМАРИНЕН(Ilmarinen) 3 этапа (микс 50 и ст.) Эстафета АЙНО(AINO) 3 этапа (женщины) Эстафета САМПО(SAMPO) 5 этапов (мужчины)	13.00 18.00 23.00
2 августа воскресение	Церемония награждения победителей и призёров соревнований Закрытие соревнований	12.00



4. Предварительная техническая информация

4.1. Параметры дистанций личных соревнований

группа	Года рождения	Пролог 1 (28.07)	Пролог 2 (29.07)	Финал (30.07)
M10RR	2010 и мл.	1,0	1,5	1,8
M12RT	2008-2009	1,2	1,8	2,3
M14	2006-2007	2,0	2,5	4,0
M16	2004-2005	2,5	4,0	5,5
M18	2002-2003	2,8	5,0	7,5
M20	2000- 2001	2,8	5,5	10,0
M21	1986- 1999	2,8	5,5	10,0
M21A	1986- 1999	2,8	5,0	7,5
M35	1981- 1985	2,8	5,0	7,5
M40	1976 - 1980	2,8	5,0	7,5
M45	1971- 1975	2,5	4,0	5,5
M50	1966 - 1970	2,5	4,0	5,5
M55	1961- 1965	2,0	2,5	4,0
M60	1956 - 1960	2,0	2,5	4,0
M65	1951- 1955	1,2	1,8	2,3
M70	1946 - 1950	1,2	1,8	2,3
M75	1941- 1945	1,2	1,8	2,3
M80	1936 - 1940	1,2	1,8	2,3
M85 и ст.	1935 и ст.	1,2	1,8	2,3
Ж10RR	2010 и мл.	0,7	1,0	1,0
Ж 12RT	2008-2009	1,0	1,3	1,3
Ж14	2006-2007	1,2	1,8	1,8
Ж16	2004-2005	2,0	2,7	2,7
Ж18	2002-2003	2,5	4,0	4,0
Ж20	2000- 2001	2,5	4,5	7,0
Ж21	1986- 1999	2,5	4,5	7,0
Ж21A	1986- 1999	2,5	4,0	5,5
Ж35	1981- 1985	2,5	4,0	5,5
Ж40	1976 - 1980	2,5	4,0	5,5
Ж45	1971- 1975	2,0	2,7	3,5
Ж50	1966 - 1970	2,0	2,7	3,5
Ж55	1961- 1965	1,2	1,8	2,3
Ж60	1956 - 1960	1,2	1,8	2,3
Ж65	1951- 1955	1,0	1,3	1,8
Ж70	1946 - 1950	1,0	1,3	1,8
Ж75	1941- 1945	1,0	1,3	1,8
Ж80 и ст.	1940 и ст.	1,0	1,3	1,8
О- класс 1	2007 и ст.	1,5	2,0	2,5
О- класс 2	2007 и ст.	2,0	2,5	3,5

RR) дистанция промаркирована

(RT) дистанция с опорой на маркировку

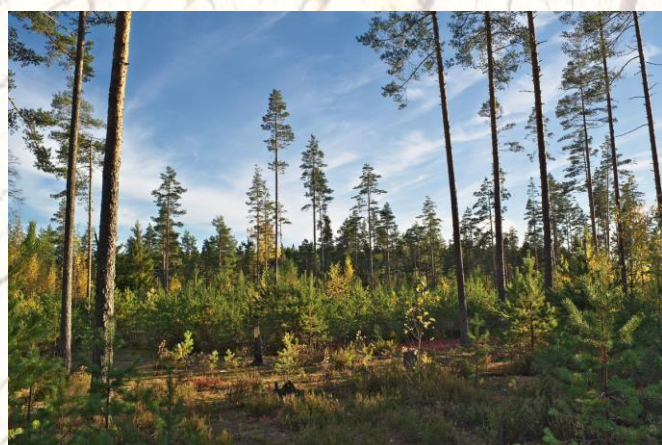


4.2. Параметры эстафетных соревнований

название	1 этап	2 этап	3 этап	4 этап	5 этап
РУНА(RUNO) (14 и мл)	1,5	2,5	2,5	-	-
ИЛМАРИНЕН (Ilmarinen) (микс 50 и ст.)	2,0	3,0	3,0	-	-
Эстафета АЙНО(AINO) (женщины)	2,0	3,0	4,0	-	-
Эстафета САМПО(SAMPO) (мужчины)	2,0	2,0	2,0	4,0	5,0

4.3. Местность

Местность среднепересеченная, с перепадом высот на склоне до 60 м, закрытая на 90%. Лес в основном хвойных пород, проходимость от хорошей, до средней. Грунт песчаный. Заболоченность 25-35%. Дорожная сеть развита слабо. В районе соревнований имеются незначительные площади старых вырубок. в том числе зарастающих различной степени проходимости.



К моменту соревнований значительно снижается, но всё же, сохраняется опасность клещевого энцефалита. Рекомендуется обезопасить себя своевременной прививкой

4.4. Карты масштабов - 1:7500, 1:10000; редакция 2020 год, изготовлены на струйном принтере, герметизированные с помощью плёнки для ламинирования, автор Александр Лозинский, формат А4. Легенды КП в виде символов в карте и на предварительном старте.

4.5. Отметка SFR

5. Климатические условия

Период проведения соревнований характеризуется относительно устойчивой, тёплой погодой (+15-20 С)

6. Финансовые условия

группа	Размер заявочного взноса
МЖ20;21;30;35;40;45;М50	500 руб. за один день индивидуальной программы
МЖ14;16;18;Ж50	350 руб. за один день индивидуальной программы
МЖ10;12;МЖ55;60;65;70;75;80; М85; открыт. класс	300 руб. за один день индивидуальной программы
Эстафета SAMPO (САМПО)	2200 руб. за команду
Эстафета AINO (АЙНО)	900 руб. за команду
Эстафета RUNO (РУНА)	750 руб. за команду
Эстафета ILMARINEN (ИЛМАРИНЕН)	750 руб. за команду

* - Для членов РОО ФСО Карелии скидка 10% от размера взноса

Реквизиты для оплаты Заявочного взноса: Карельская региональная общественная организация «Федерация спортивного ориентирования» 185035, Республика Карелия, г. Петрозаводск, ул. Дзержинского 26, ИНН 1001044637, КПП 100101001, р/с 40703810125000191408, БИК 048602673, к/с 30101810600000000673

в Карельском ОСБ №8628 г. Петрозаводск. Назначение платежа (дословно): «Целевой заявочный взнос за участие в соревнованиях Клубный Кубок Карелии по спортивному ориентированию за команду..... НДС не облагается»

Копию платёжного документа необходимо предъявить организаторам при прохождении комиссии по допуску.

Отдельно оплачивается аренда электронного ЧИПа SFR (50 руб. за старт). Картографический материал тренировочного полигона (100 руб.).



До встречи в Карелии!



RUNO

AINO

SAMPO

