

# «Синяя призма FISHIAN – 2015»

## Информационный бюллетень №4

Дата соревнований	Воскресенье 12 апреля 2015 года
Место проведения	Фонтаны – Коммунальник - Курган
Место старта	В 150 м севернее тоннеля под Лесным проспектом у выхода на «Фонтаны»
Регистрация	с 10:00 до 11:45 (по командам)
Стартовый взнос	100 рублей
Открытие	11:40 с демонстрацией старта-финиша
Порядок старта	Старт <b>«условно общий»</b> в интервале 15 минут (с 12:00 до 12:15)
Контрольное время	1 час 30 минут с начала старта, т.е. до 13:30
Подведение итогов	Результаты будут вывешены в 14:00
Формат	<b>Выбор.</b> КП установлены по «летнему» варианту
Способ движения	По желанию участника – бег, лыжи, велосипед, снегоступы. Зачет общий
Зачетные группы	МЖ14 (2001г.р. и младше), МЖ20 (1995-2000г.р.), МЖ21 (1994г.р. и старше)
Отметка на КП	Электронная, SportIdent, можно взять ЧИП в аренду
Оборудование КП	Призма трехгранная 30*30 см стандартного вида, но <b>БЕЛО-СИНЯЯ</b>
Награждение	В 14:15. Ценными призами с 1 по 3 место в каждой группе
Спец.Награждение	Мужчина и Женщина (отдельно), взявшие за наименьшее время все 20 КП
Организаторы	<b>Клуб «Extrime» и FISHIAN</b>

### ФОРМАТ СОРЕВНОВАНИЙ

На местности установлено 20 КП. Длина дистанции через все 20 КП ~ 6,0 км. Каждый участник самостоятельно выбирает те КП, которые он хочет посетить. Результат участника определяется путем деления времени, затраченного на прохождение дистанции, на количество пройденных им КП. Повторное прохождение одного и того же КП не засчитывается.

### КАТЕГОРИЧЕСКИ ЗАПРЕЩАЕТСЯ:

- пересекать речку Лососинка вне мостов (Речку Лососинку можно пересечь по двум мостам: Катанандовскому у «Кургана» и под Лесным проспектом)
- автодорогу на Лесном проспекте (Лесной проспект можно пересечь под дорогой в двух местах: у выхода на трассу «Фонтаны» и около речки Лососинка)

### ДОПОЛНИТЕЛЬНАЯ ИНФОРМАЦИЯ:

- Ответственность за свою жизнь и здоровье взрослые участники несут самостоятельно. Ответственность за детей несут тренеры, представители команд или родители;
- На местности в районе некоторых КП имеются не обозначенные на карте корчи;
- Каждый участник обязан пройти финиш, считать чип в секретариате и сдать арендный чип;
- Спортсмены, не вышедшие на награждение, лишаются приза.

### ПОСЛЕ ФИНИША

Всех участников ждут:

- теплый чай с сушками;
- викторина, посвященная Дню Космонавтики;
- сладкие подарки участникам викторины

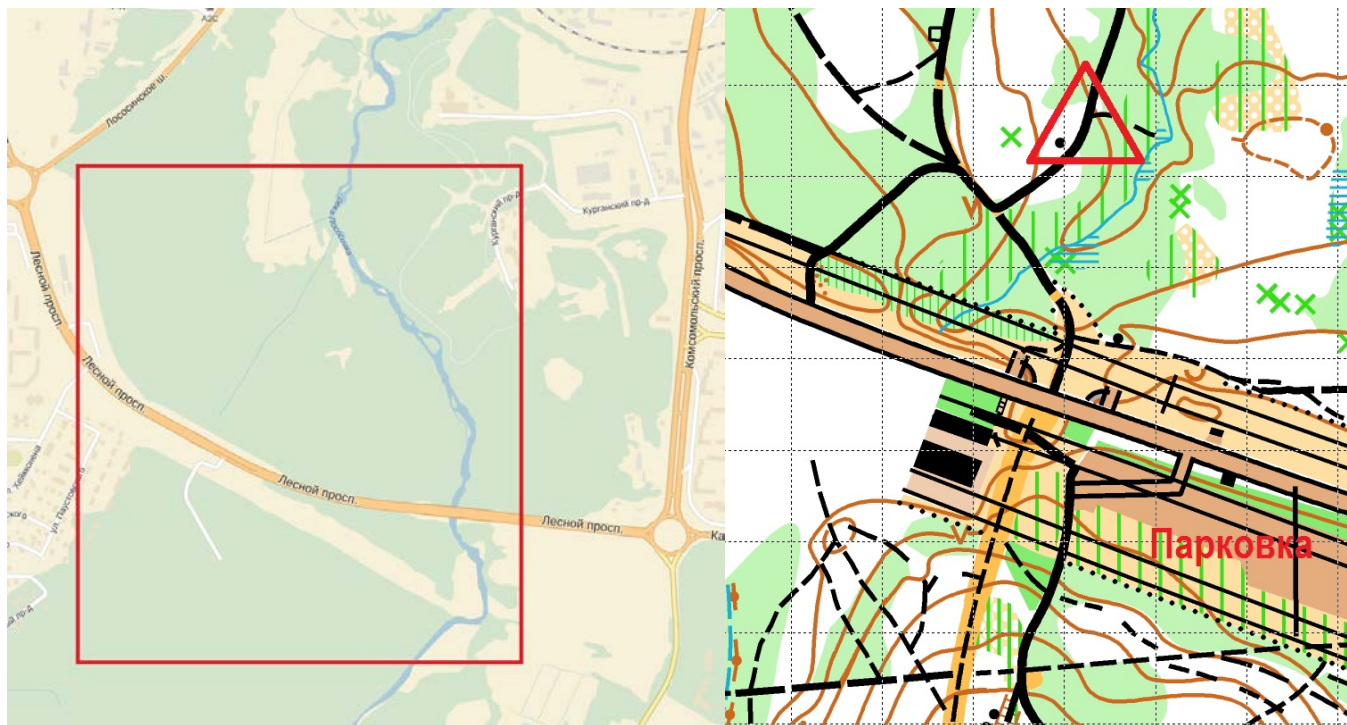
## ОГРАНИЧЕНИЯ РАЙОНА СОРЕВНОВАНИЙ

С севера: Комплекс «Горка», пром.зона, железная дорога

С запада: Лососинское шоссе, Лесной проспект, лыжная трасса «Фонтаны»

С востока: река Лососинка, лыжный комплекс «Курган», Комсомольский проспект

С юга: просека и лесная дорога Запад-Восток



## АВАРИЙНОЕ ПЕРЕДВИЖЕНИЕ:

- на участке «Фонтаны» выходить на север на Лесной проспект
- на участке «Коммунальник»-«Курган» выходить на юг на Лесной проспект

## ОПАСНЫЕ МЕСТА:

- автомобильная дорога на Лесном проспекте
- речка Лососинка
- бытовой мусор
- глубокий снег на полянах и в лесу
- ледяная корка на некоторых дорогах и тропах (рекомендуем обувь с шипами)

😊 Всем удачи!!! 😊